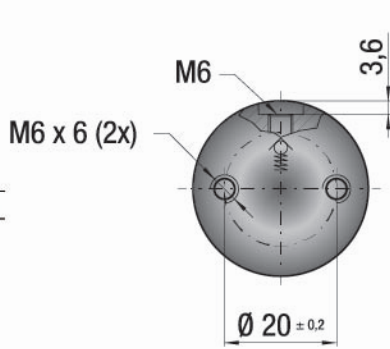
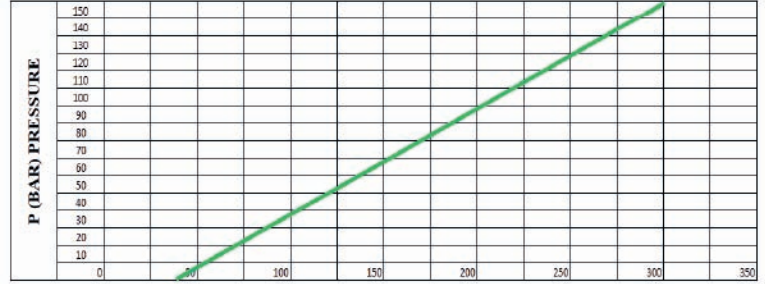


Pressure Medium	N ₂	Area of Sealing Rod or Position	2,01 cm ²
Basınç Ortamı		Piston veya Mildeki Sızdırmazlık Alanı	
Working Temp.	0-80°C	Force Increase By Temperature	±0,33%/°C
Çalışma Sıcaklığı		Sıcaklık Etkisiyle Kuvvet Artışı	
Min. Filling Pressure	20 bar	Recommended Max Stroke/Min	~20-100 (20°C)
Minimum Dolum Basıncı		Tavsiye Edilen Max. Strok/Dk	
Max Filling Pressure	150 bar	Max Working Speed	1,8 m/s
Maximum Dolum Basıncı		Max Çalışma Hızı	



F₀ (daN) Force

F _{1P}	Polytropic End Force Değişken Sic. Kuvvet
V ₀	Initial Gas Volume Başlangıç Hacmi
F ₀	Initial Force Başlangıç Kuvveti
F _{1i}	Isothermal End Force Sabit Sic. Kuvvet

KOD(CODE)	St (mm)	L (mm)	Lmin (mm)	F ₀ ±%5 (daN)	F _{1i} (daN)	F _{1P} (daN)	V ₀ (cm ³)	(Kg)
MF 00300 010	10	50	40	+20°C 300 150 bar	478	557	6,3	0.21
MF 00300 013	13	56	43		482	563	8.0	0.22
MF 00300 016	16	62	46		486	568	9,8	0.23
MF 00300 025	25	80	55		512	609	14.0	0.26
MF 00300 032	32	94	62		530	639	17.0	0.30
MF 00300 038	38	106	68		544	661	19,5	0.32
MF 00300 050	50	130	80		556	680	25.0	0.38
MF 00300 063	63	156	93		579	717	30.0	0.44
MF 00300 075	75	180	105		590	735	35.0	0.49
MF 00300 080	80	190	110		595	742	37.0	0.52
MF 00300 100	100	230	130		623	791	44.0	0.62
MF 00300 125	125	280	155		676	881	51.0	0.76

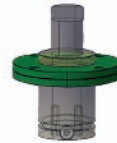
Teknik bilgiler için
37,38,39
sayfalarına bakınız.

SİPARİŞ KODU
(ORDER CODE)



MK

MK32



MQ

MQ32



MKC

MKC32