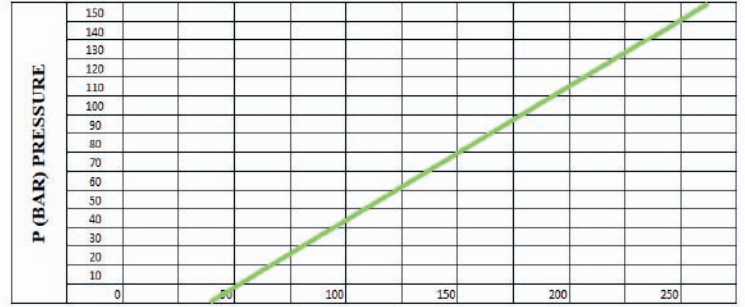
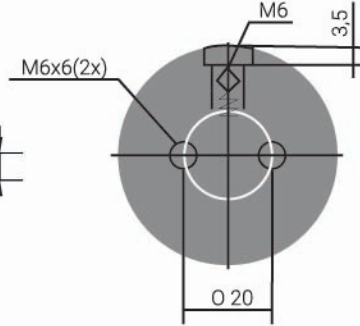


Pressure Medium	N ₂	Area of Sealing Rod or Position	2,01 cm ²
Basınç Ortamı		Piston veya Mildeki Sızdırmazlık Alanı	
Working Temp.	0-80°C	Force Increase By Temperature	±0,33%/°C
Çalışma Sıcaklığı		Sıcaklık Etkisiyle Kuvvet Artışı	
Min.Filling Pressure	20 bar	Recommended Max Stroke/Min	~20-100 (20°C)
Minimum Dolum Basıncı		Tavsiye Edilen Max. Strok/Dk	
Max Filling Pressure	150 bar	Max Working Speed	1,8 m/s
Maximum Dolum Basıncı		Max Çalışma Hızı	



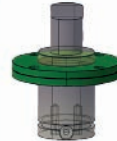
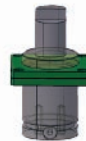
Fo (daN) Force

F _{1p}	Polytropic End Force Değişken Sic. Kuvvet
V _o	Initial Gas Volume Başlangıç Hacmi
F _o	Initial Force Başlangıç Kuvveti
F _{1i}	Isothermal End Force Sabit Sic. Kuvvet



KOD(CODE)	St (mm)	L (mm)	Lmin (mm)	F _o ±5 (daN)	F _{1i} (daN)	F _{1p} (daN)	V _o (cm ³)	⊞ (Kg)
MY 00250 010	10	70	60	+20°C 260 150 bar	303	332	16.0	0,40
MY 00250 013	12,7	75,4	62,7		309	340	19.0	0,41
MY 00250 016	16	82	66		315	348	21.0	0,43
MY 00250 019	19	88	69		319	354	23.0	0,45
MY 00250 025	25	100	75		325	364	28.0	0,48
MY 00250 038	38	126	88		334	377	38.0	0,54
MY 00250 050	50	150	100		339	385	47.0	0,60
MY 00250 063	63,5	177	113,5		343	391	58.0	0,66
MY 00250 080	80	210	130		346	395	70.0	0,74
MY 00250 100	100	250	150		349	399	85.0	0,81
MY 00250 125	125	300	175		351	403	105.0	0,98

Teknik bilgiler için
37,38,39
sayfalarına bakınız.



SİPARİŞ KODU
(ORDER CODE)

MK
MK38

MQ
MQ38

MKC
MKC38